

Je souhaite...

Rechercher par polygone

Rechercher par polygone à main levée

Rechercher par critères descriptifs

Rechercher par numéro de mandat

Localiser par toponyme

Identifier le morcellement par un rectangle

Rechercher par polygone

Rechercher par polygone à main levée

Rechercher par critères descriptifs

Rechercher par numéro de mandat

Localiser par toponyme

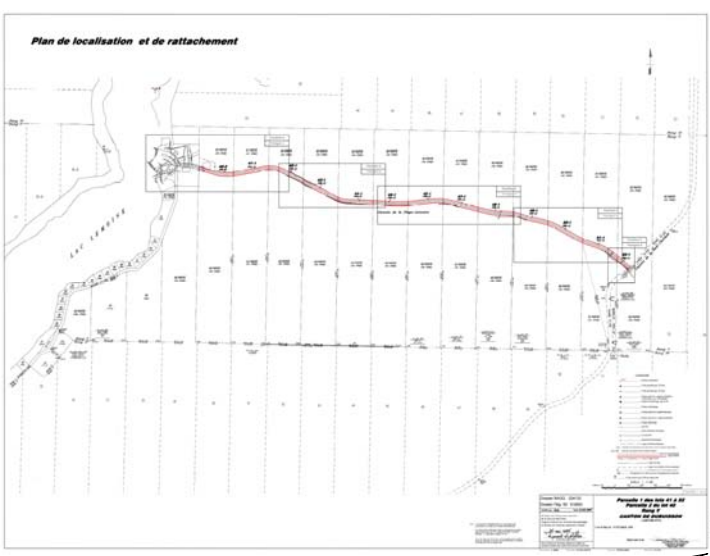
Identifier le morcellement par un rectangle

Représentation géométrique
et localisation géographique
du document

Zone de
recherche

Résultats de
recherche

Échelle : 1 : 18 056 <



Localiser

| Série documentaire | Catégorie | Type | No document | Auteur | Date | Description | Consulte | Localiser |
|---|-----------|---------------------------------|-------------|-----------------------|------------|--|----------|-----------|
| Québec | | Canton | | | | | | |
| Arpentage des terres du domaine de l'État et des frontières du Québec | Carnet | Chemise Officialisation Canton | D038-257-35 | Paul Thibault | 2005-06-01 | Spécification | | |
| Arpentage des terres du domaine de l'État et des frontières du Québec | Plan | Suite numérique | 12376-2 | Jacques Sylvestre | 2005-02-15 | Canton de Dubuison. Parcelle 1 | | |
| Arpentage des terres du domaine de l'État et des frontières du Québec | Plan | Suite numérique | 12376-3 | Jacques Sylvestre | 2005-02-15 | Canton de Dubuison. Parcelle 2 | | |
| Arpentage des terres du domaine de l'État et des frontières du Québec | Plan | Suite numérique | 12376-1 | Jacques Sylvestre | 2005-02-15 | Canton de Dubuison. Parcelle 2 | | |
| Arpentage des terres du domaine de l'État et des frontières du Québec | Carnet | Chemise suite numérique | 128988 | Jacques Sylvestre | 2005-02-15 | Canton de Dubuison: parcelle 1 | | |
| Arpentage des terres du domaine de l'État et des frontières du Québec | Plan | Suite numérique | 10235 | Jean-Paul Deslauriers | 1995-07-26 | Canton de Dubuison. Lots B, C, D, E, F, G, H, I, J, K, L, M, N, O, P, Q, R, S, T, U, V, W, X, Y, Z | | |
| Arpentage des terres du domaine de l'État et des frontières du Québec | Carnet | Chemise Arpentage Minier Canton | D038-2 | Jean-Paul Deslauriers | 1995-07-26 | Terrain minier formé d'une | | |
| Arpentage des terres du domaine de l'État et des frontières du Québec | Carnet | Chemise Officialisation | D038-218-5 | Gilles Cloutier | 1995-07-26 | Instrument d'annulation | | |

Page 1 sur 11 (515 élément(s))

Document déposé
au Greffe

Consulter le
document